

PŮDORYS 2.NP
byt. č.3 nový stav

SKLADBY PODLAH, PODHEDŮ

- P1

- ker.dlažba protiskluzová min.R9
 - lepidlo, v koupelně tekutá hydroizolace ve sprše(vaně) až na stěnu cca 2000mm
 - samonivelační stěrka-10mm
 - penetrace
 - BET. MAZANINA – 65
 - ŽELEBT. STROPNÍ DESKA – 150
 - OMITKA – 10
- P3

- vinyl integrovanou podložkou-6mm
 - podložka pod vinyl
 - křížem cementotřísková deska tl.2x15mm – 30mm
 - dřevotřísková deska – 25mm
 - náryp RIGIPS – 40mm
 - ZAKLOP Z DŘEVĚNÝCH PRKEN – TL. 32 (demonťáž+sanace+ zpětná montáž, doplnění cca 25%)
 - DŘEVĚNÉ STROPNÍ TRÁMY – TL. 280 (sanace)
 - VZDUCH. MEZERA MEZI TRÁMY – TL. 280
 - foukaná čedičová vata tl. 100mm
 - PODBITÍ Z DŘEVĚNÝCH PRKEN – TL. 25
 - RAKOSOVÁ OMITKA – TL. 25

- P6

- vinyl integrovanou podložkou-6mm
 - podložka pod vinyl
 - křížem cementotřísková deska tl.2x15mm – 30mm
 - dřevotřísková deska – 25mm
 - náryp RIGIPS – 40mm
 - ZAKLOP Z DŘEVĚNÝCH PRKEN – TL. 32 (demonťáž+sanace+ zpětná montáž, doplnění cca 25%)
 - DŘEVĚNÉ STROPNÍ TRÁMY – TL. 280 (sanace)
 - VZDUCH. MEZERA MEZI TRÁMY – TL. 280
 - foukaná čedičová vata tl. 100mm
 - PODBITÍ Z DŘEVĚNÝCH PRKEN – TL. 25
 - RAKOSOVÁ OMITKA – TL. 20
- P7

- ker.dlažba protiskluzová min.R9
 - lepidlo
 - v koupelně tekutá hydroizolace ve sprše(vaně) až na stěnu cca 2000mm
 - křížem cementotřísková deska tl.2x15mm – 30mm
 - dřevotřísková deska – 25mm
 - náryp RIGIPS – 40mm
 - ZAKLOP Z DŘEVĚNÝCH PRKEN – TL. 32 (demonťáž+sanace+ zpětná montáž, doplnění cca 25%)
 - DŘEVĚNÉ STROPNÍ TRÁMY – TL. 280 (sanace)
 - VZDUCH. MEZERA MEZI TRÁMY – TL. 280
 - foukaná čedičová vata tl. 100mm
 - PODBITÍ Z DŘEVĚNÝCH PRKEN – TL. 25
 - RAKOSOVÁ OMITKA – TL. 20

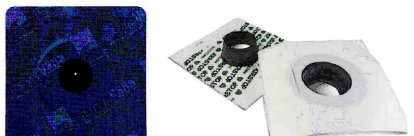
- St

- stávající stropní k-če
 - tepelná izolace min.vata 100mm, $\lambda_D = \max. 0,041 \text{ W/(m.K)}$
 - trmýny + rošt z plechových profilů
 - parozábrana (spojie a ukončení lepit)
 - sádrokarton běžný 12,5mm, druh A (v koupelně a WC sádrokarton impregnovaný 12,5mm – druh H)

- St

- stávající stropní k-če
 - tepelná izolace min.vata 30mm, $\lambda_D = \max. 0,041 \text{ W/(m.K)}$
 - trmýny + rošt z plechových profilů
 - parozábrana (spojie a ukončení lepit)
 - sádrokarton běžný 12,5mm, druh A (v koupelně a WC sádrokarton impregnovaný 12,5mm – druh H)

při prostupu parozábranou používat vzduchotěsnou kabelovou manžetu PROCLIMA-KAFLEX MONO 4,8-12mm a dle trubní manžety AIRSTOP 100-110mm



VŠECHNY MÍSTNOSTI:

- STROPY
- VYSPRAVENÍ JADROVÝCH OMITEK Z CCA 30%
- VŠECHNY MÍSTNOSTI BYTŮ – NOVÝ SDK PODHLED (V KOUPELNĚ IMPREGNOVANY).

- STĚNY
- NATĚRY OŠKRÁBAT
- VYSPRAVENÍ JADROVÝCH OMITEK Z CCA 50%
- ŘEŠENÉ PROSTORY (100% PLOCHY) ZPEVNIT ARMOVACÍ TKANINOU VTLAČENOU DO LEPIDLA, PŘESTUKOVAT 100%, NOVÁ VÝMALBA

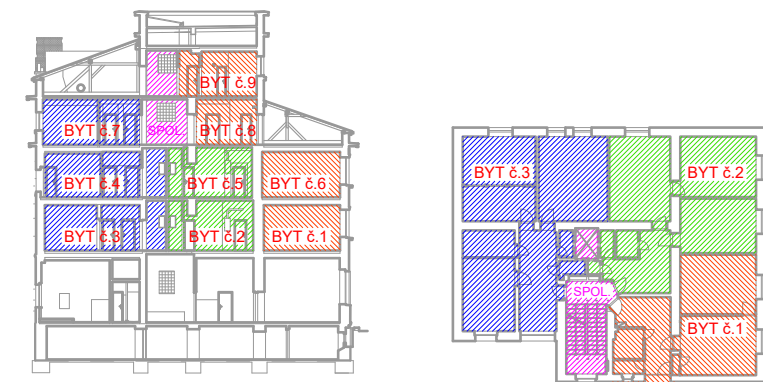
Označení	Délka [m]	Počet kusů	Hmotnost 1ks [kg]	Hmotnost celkem [kg]
L 50x50x5	0,5	1	1,9	1,9
L 50x50x5	0,9	4	3,42	13,68
L 50x50x5	1	6	3,8	22,8
L 50x50x5	1,1	4	4,18	16,72

Označení	Délka [m]	Počet kusů	Hmotnost 1ks [kg]	Hmotnost celkem [kg]
L 50x50x5	0,5	1	1,9	1,9
L 50x50x5	0,9	4	3,42	13,68
L 50x50x5	1	6	3,8	22,8
L 50x50x5	1,1	4	4,18	16,72

LEGENDA HMOT

- CIHLY PLNĚ na MVC
- ČERVENÁ – nové konstrukce
- STÁVAJÍCÍ STAV – cihly CP
- cihly CP – dozdivky

YTONG 12,5cm P2-500 NA TENKOVRSTVOU MALTU YTONG



Jedná se o stavební úpravy. Všechny práce musí být přizpůsobeny stavu nosných prvků a konstrukcí. Rozměry informativní. Při práci dodržovat všechny ČSN a bezpečnostní předpisy. Při výkopech kolem objektu pozor na přípojky. Dodržovat veškeré právní předpisy

Před zpočetím boracích nebo rekonstrukčních prací se musí vymezit ohraničený prostor podle technologie prováděných prací, zajistit ho proti vstupu nepovolených osob, bezpečně zajistit vstupy do části objektu i ochranu veřejného zájmu... Před zpočetím prací opatřit všechny řešené místnosti od zároje elektřiny, vody, kanalizace, vytápění, plynu.

Stručný výpis prací 2.NP-byt č.3

- oprava omítek
- nové kompletní rozvody elektro
- nové kompletní rozvody topení
- nové kompletní rozvody zdravotnických
- nové rozvody VZT
- v koupelně a na WC nový keramický obklad
- položení skladeb podlah
- osazení okna větrací šachty
- osazení dveří včetně zárubní
- malba na stěnách a klenbách (malba bílá)
- osazení zařízeníových předmětů
- SDK podhled, SDK protihluková předstěna

VNITŘNÍ OMÍTKY

jednotlivé skladby slouží pro definici vlastností vrstev, během stavby možno použít materiály jiného výrobce omítkových systémů při zachování stejné nebo vyšší kvality vrstev zavlžené zdivo

- sachou cestou očištěné zdivo (vyškrabané spáry 1-2 cm) min. 50 cm nad hranici zavlžení zdiva (doporučuji použití i místech, kde docházelo k zatekání střešní KČ do zdiva)
- elektroinstalace bez sádry !!! – pro přichycení použít Baumit Speed Fix - kotvíci malta pro elektroinstalace a omítkové listy

- 1) sanační přednástřík Baumit Sanova Pre – 100 % překrytí zdiva
- 2) vyrovnávací sanační omítka Baumit Monotras – min 15 mm
- 3) vrchní vrstva sanační omítky Baumit Monotras – min 10 mm
- 4) armovací vrstva Baumit MultiFein + Baumit StarTex – 3 - 5 mm
- 5) sjednocující štuková vrstva Baumit MultiFein 0,6 mm – 2-3 mm (nové + stávající omítky zbavené nátěrů)
- 6) penetrační nátěr Baumit MultiPrimer – min. ředění 1:1 s vodou
- 7) polopropustný silikátový nátěr pro interier Baumit KlimaColor / IonitColor – 2 x

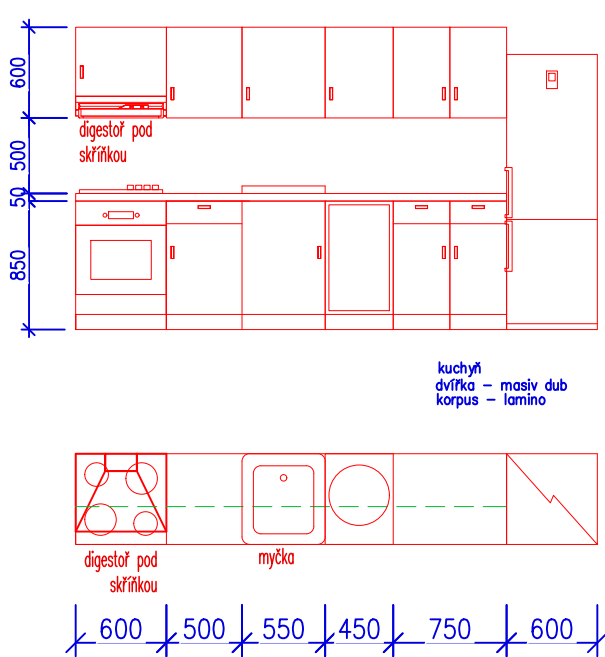
stávající omítky

- 1) po odstranění nátěrů použít penetrační nátěr Baumit MultiPrimer – min. ředění 1:1 s vodou
- 2) armovací vrstva Baumit MultiFein + Baumit StarTex – 3 - 5 mm
- 3) sjednocující štuková vrstva Baumit MultiFein 0,6 mm – 2-3 mm (nové + stávající omítky zbavené nátěrů)
- 4) penetrační nátěr Baumit MultiPrimer – min. ředění 1:1 s vodou
- 5) polopropustný silikátový nátěr pro interier Baumit KlimaColor / IonitColor – 2 x

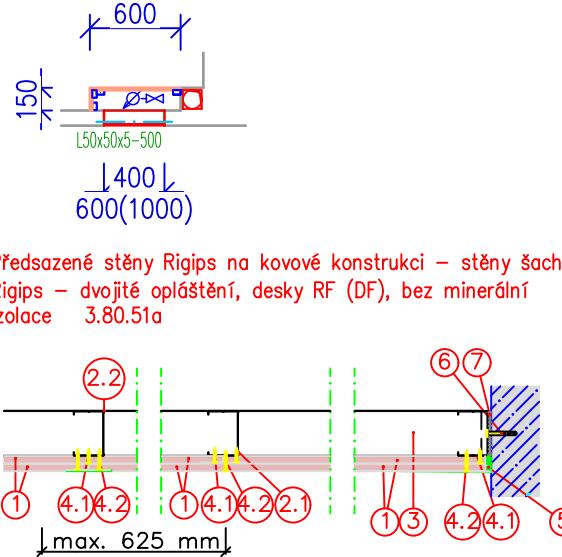
nové omítky

- 1) na očištěné zdivo aplikovat Baumit přednástřík 2 mm
- 2) ručně / strojně aplikovaná omítka Baumit Primo L / Primo 2
- 3) armovací vrstva Baumit MultiFein + Baumit StarTex – 3 - 5 mm
- 4) sjednocující štuková vrstva Baumit MultiFein 0,6 mm – 2-3 mm (nové + stávající omítky zbavené nátěrů)
- 5) penetrační nátěr Baumit MultiPrimer – min. ředění 1:1 s vodou
- 6) polopropustný silikátový nátěr pro interier Baumit KlimaColor / IonitColor – 2 x

KUCHYNĚ:



VODOMĚR KOUPELNA:



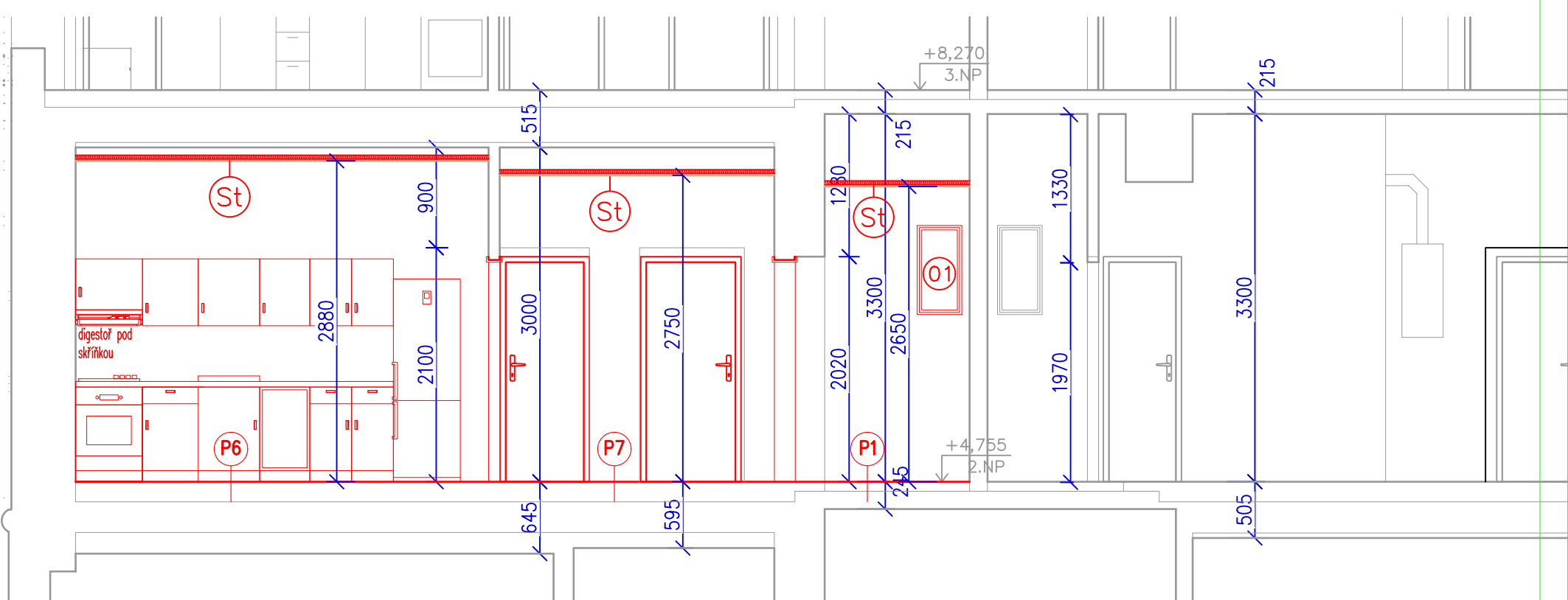
Bezpečnostní konstrukce Rigips – bezpečnostní předsožené stěny sprážené – dvojité kovové konstrukce R-CW; desky RigiStabil (DFRIEH2) 3.21.08 RC2

Bezpečnostní třída podle ČSN EN 1627 RC 2 (z obou stran) Požární odolnost EI 45 (ze strany místnosti) Vzduchová neprůzvučnost samostatné předstěny Rw = min. 45 dB Maximální výška stěny Hmax = není omezena Hmotnost konstrukce 37 kg/m2 Hmotnost konstrukce min. 120 mm

1. Konstruktční sádrokartonové desky RigiStabil 12,5
- 2.1 Svislý profil R-CD
- 2.2 Obvodový profil R-UD
3. Minerální izolace 50mm ISOVER UNIROL PROF
- 4.1 Šrouby Rigips 421 LB / 4,2x13
- 4.2 Šrouby Rigips TUN 35
- 4.3 Šrouby Rigips 421 LB / 4,2x13
5. Spáry zatmeleny dle technologie Rigips
6. Kotvení do obvodových konstrukcí
7. Napojovací těsnění

Byt	Číslo	Název	Plocha [m²]	Obvod [m]	Podlaha	Sklad. podl.	Stěny	Výška Strop [m]	Poznámka
Společ.	2P01	SCHODIŠTĚ	17,80	19,76	DLAŽBA KERAMICKÁ		DVOUVRSTVÁ ŠTUKOVÁ OMÍTKA	3,0	DVOUVRSTVÁ ŠTUKOVÁ OMÍTKA KERAMICKÝ SOKL
č.1	2P17	LOŽNICE	26,99	20,84	VINYL	P3	DVOUVRSTVÁ ŠTUKOVÁ OMÍTKA	2,88	SDK PODHLED PODLAHOVÁ LÍŠTA
	2P18	OBÝVACÍ POKOJ	25,59	20,34	VINYL	P3	DVOUVRSTVÁ ŠTUKOVÁ OMÍTKA	2,88	SDK PODHLED PODLAHOVÁ LÍŠTA
	2P19	KOUPELNA	6,33	10,78	DLAŽBA KERAMICKÁ	P7	DVOUVRSTVÁ ŠTUKOVÁ OMÍTKA	2,75	SDK PODHLED OBKLAD DO VÝŠKY 2.0 M
	2P20	KUCHYŇ	17,2	16,76	VINYL	P6	DVOUVRSTVÁ ŠTUKOVÁ OMÍTKA	2,88	SDK PODHLED PODLAHOVÁ LÍŠTA
	2P21	PŘEDSÍŇ	18,55	22,34	DLAŽBA KERAMICKÁ	P7	DVOUVRSTVÁ ŠTUKOVÁ OMÍTKA	2,75 2,9	SDK PODHLED KERAMICKÝ SOKL
	2P22	WC	1,69	5,6	DLAŽBA KERAMICKÁ	P1	DVOUVRSTVÁ ŠTUKOVÁ OMÍTKA	2,65	SDK PODHLED OBKLAD DO VÝŠKY 2.0 M
	2P23	SPÍŽ	1,75	6,3	DLAŽBA KERAMICKÁ	P1	DVOUVRSTVÁ ŠTUKOVÁ OMÍTKA	2,65	SDK PODHLED KERAMICKÝ SOKL
Společ.	2P24	DOMOVNÍ VĚTRACÍ ŠACHTA					DVOUVRSTVÁ ŠTUKOVÁ OMÍTKA		

ŘEZ D-D'



NAVRHL	VPRACOVAL	KRESLIL	Ing. Luboš Vaniš
OBEC	ROKYCANY	KRAJ	Píseňský
INVESTOR	SPRÁVA ŽELEZNIC, státní organizace	DATUM	8.2024
STAVBA	Dlaždná 1003/7, Nové Město, 11000 Praha 1	MĚŘÍTKO	1:50
OPRAVA BYTOVÝCH JEDNOTEK		FORMÁT	A1
č.parc. st.1128 k.ú. Rokycany č.740691		ÚČEL	DSP
ČÍSLO VÝKRESU		ČÍSLO VÝKRESU	3.2